

**Europejska Konwencja Krajobrazowa (European Landscape Convention)
a partycypacja społeczna w rozwoju miejskich terenów zieleni
na przykładzie Berlina**

**Prof. Helmut Weckwerth
Uniwersytet Techniczny Berlin**

Warszawa 17-18.marzec 2011

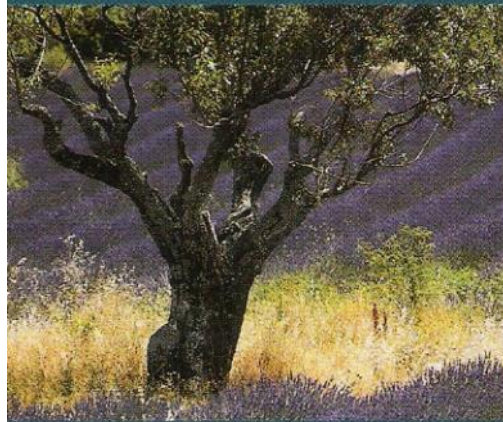
The European Landscape Convention

Florence, 20 October 2000

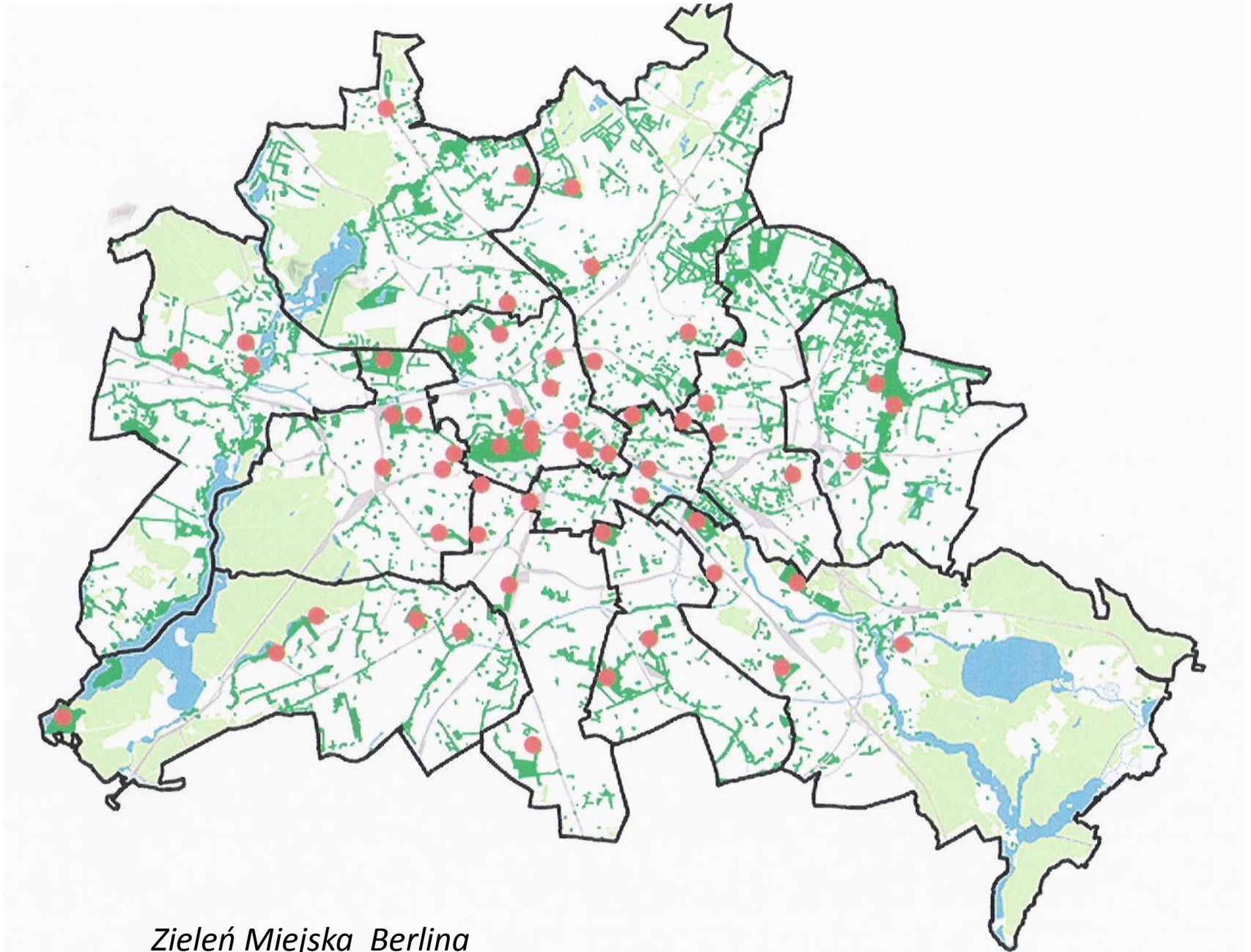


On the basis of a first draft elaborated by the Congress of Local and Regional Authorities of Europe, the Committee of Ministers of the Council of Europe decided to create a restricted group of experts mandated to draw up a European Landscape Convention, under the aegis of the Cultural Heritage Committee and of the Committee for the activities of the Council of Europe in the field of Biological and Landscape Diversity. As a result of the work of this Group of experts, in which the main international governmental and non-governmental organisations concerned were involved, the Committee of Ministers of the Council of Europe adopted the final text of the Convention on 19 July 2000.

The European Landscape Convention was opened for signature in Florence, Italy, on 20 October 2000 in the framework of the Council of Europe Campaign "Europe, a common heritage".



Grün- und Erholungsanlagen Berlin Standortkarte



Zieleń Miejska Berlina

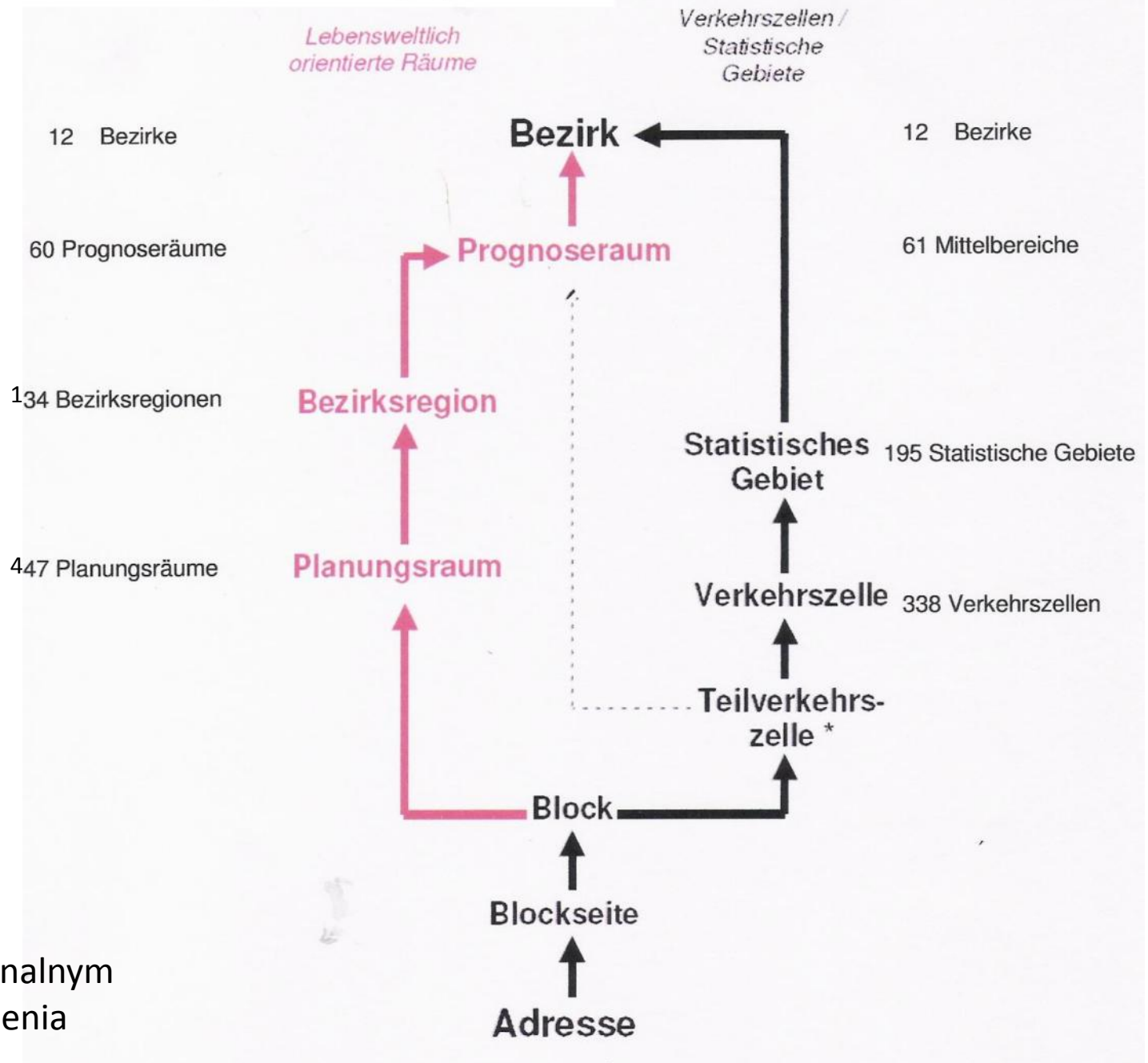


Berlins Zukunft gemeinsam gestalten

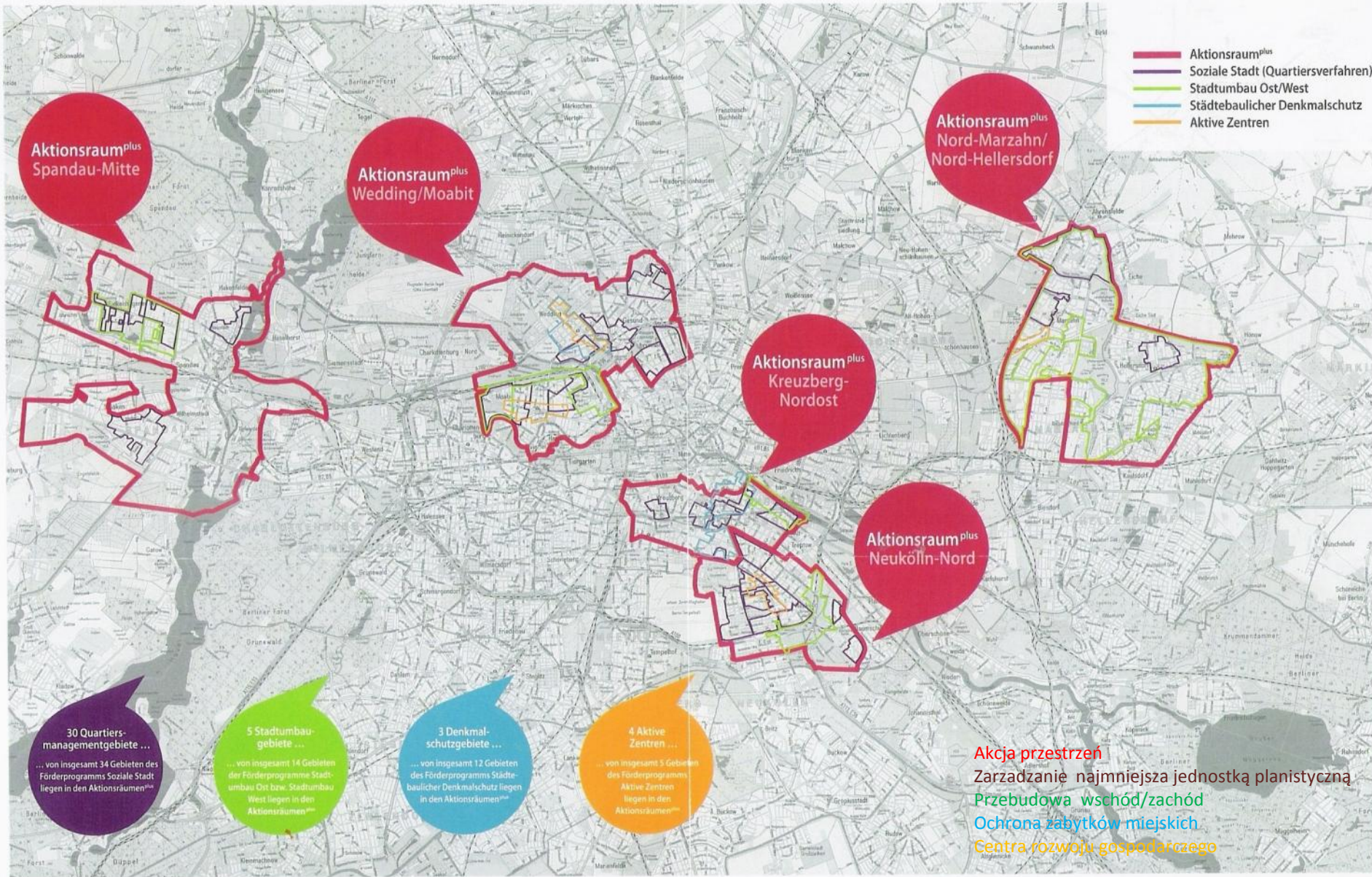
Twórzmy wspólnie
przyszłość
Berlina

Berlins Zukunft gemeinsam gestalten mit dem Handbuch zur Sozialraumorientierung

Räume im Regionalen Bezugssystem



Wnętrza w regionalnym systemie odniesienia




Mapa impulsów do rozwoju miasta, w którym się dobrze żyje

Integriertes Stadtteilentwicklungskonzept Aktionsraum *plus* Spandau Mitte

Schwächen und Risiken

-  Modernisierungsrückstand
Wohngebäude
-  Gestaltungsmängel öffentlicher Raum
-  Erneuerungsbedarf Schulstandort
-  Funktionsschwäche
Zentrum/Geschäftsstraße
-  Lärmbelastung Flughafen
-  Barrierewirkung Bahntrasse
-  Barrierewirkung Hauptverkehrsstraße
-  Fehlende Grünverbindung
-  Unattraktive Wegeverbindung
-  Fehlende Brücke
-  Gestörte Sichtbeziehung
-  Negative Ausstrahlung/
Nutzungskonflikt

Planungsräume mit negativer Entwicklungsdynamik
(soziale und wirtschaftliche Situation)

 mittlerer/niedriger/sehr niedriger
Statusindex (Monitoring 2008)

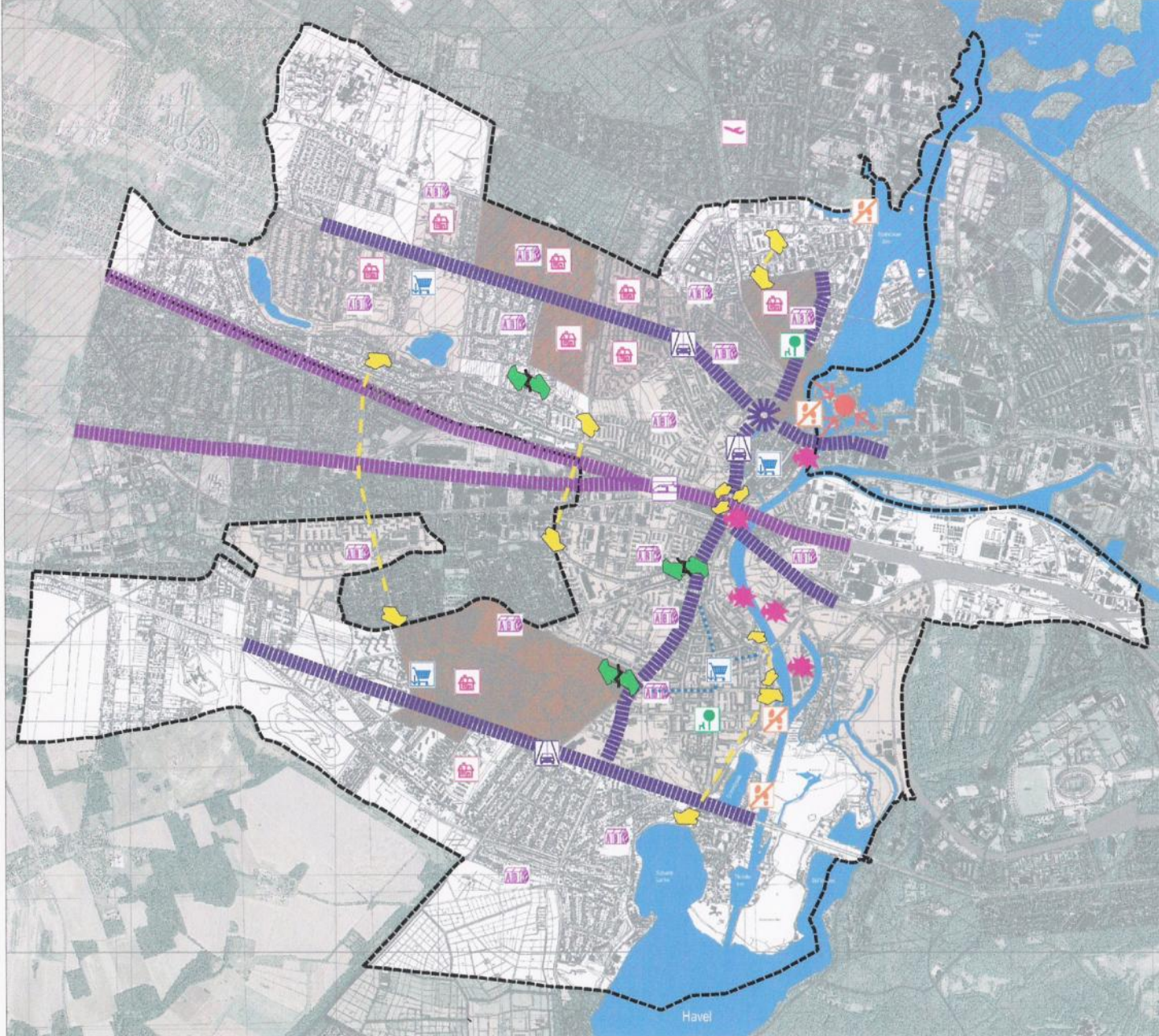
Bearbeitungsstand 03.02.2010

MachNeidt + Partner
Büro für Städtebau
ÖKOLOGIE & PLANUNG

Leuschnerdamm 31
10999 Berlin
Birkbuschstraße 62
12167 Berlin

M 1:10.000 (DIN A 0)

0 m 500 m 1000 m



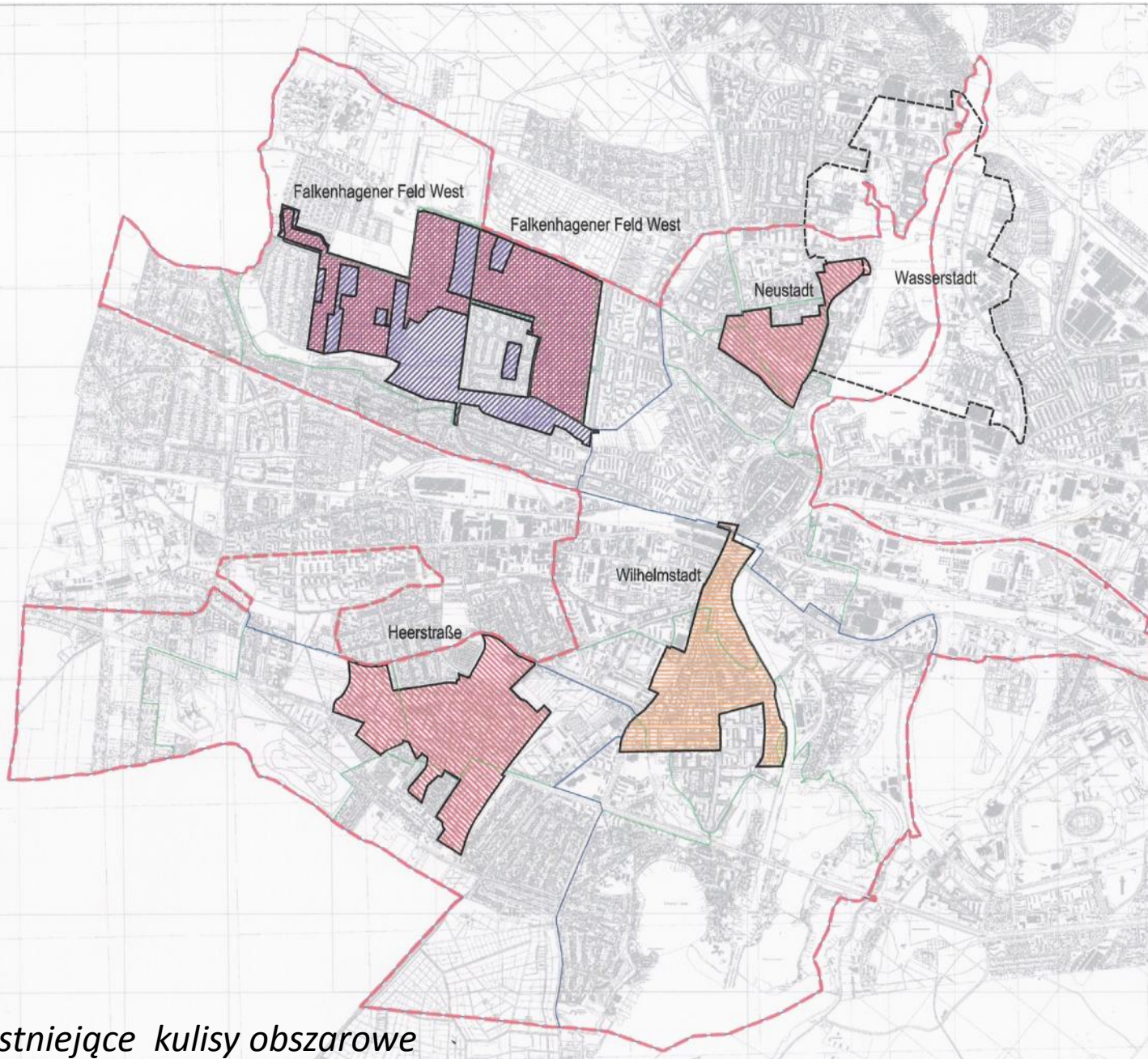
Mapa słabości i zagrożeń
-w terenach zieleni, -deficyty itd..

Akcja przestrzeń Szpandawa Środek

Integriertes
Stadtteilentwicklungskonzept
Aktionsraum *plus* Spandau Mitte

Bestehende Gebietskullissen

-  Soziale Stadt / Quartiersmanagement
-  Stadtbau West
-  Programmüberlagerung Stadtbau West - Quartiersmanagement
-  Vorbereitende Untersuchungen nach § 141 BauGB
-  Aufgehobener Städtebaulicher Entwicklungsbereich nach § 165 BauGB
-  Untersuchungskulisse Aktionsraum *plus*
-  Bezirksregionen (LOR)
-  Planungsräume (LOR)



Bearbeitungsstand 11.12.2009

Maschke + Partner

Büro für Städtebau

ÖKOLOGIE & PLANUNG

Leuschnerdamm 31
10999 Berlin

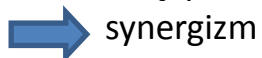
Birkbuschstraße 62
12167 Berlin

M 1:10.000 (DIN A 0)

0 m 500 m 1000 m

Istniejące kulisy obszarowe

Nakładanie się planów cząstkowych



synergizm

Akcja przestrzeń Szpandawa Środek

Integriertes
Stadtteilentwicklungskonzept
Aktionsraum *plus* Spandau Mitte

Stärken und Potentiale

-  Landschaftshavel
-  Stadthavel / Spree
-  Grünzüge
-  Zusammenfluss Havel und Spree
-  Anlegestelle Fahrgastschifffahrt
-  Anknüpfung an den Landschaftsraum
-  Zusammenhängende Wegeverbindungen
-  Integrierte Infrastrukturstandorte
-  Landschaftsschutzgebiet/
Naturschutzgebiet
-  Entwicklungspotentiale
-  Gewerbliche Arbeitsstätten
-  Versorgungszentren

Bearbeitungsstand 03.02.2010

Machkell + Partner
Büro für Städtebau
ÖKOLOGIE & PLANUNG

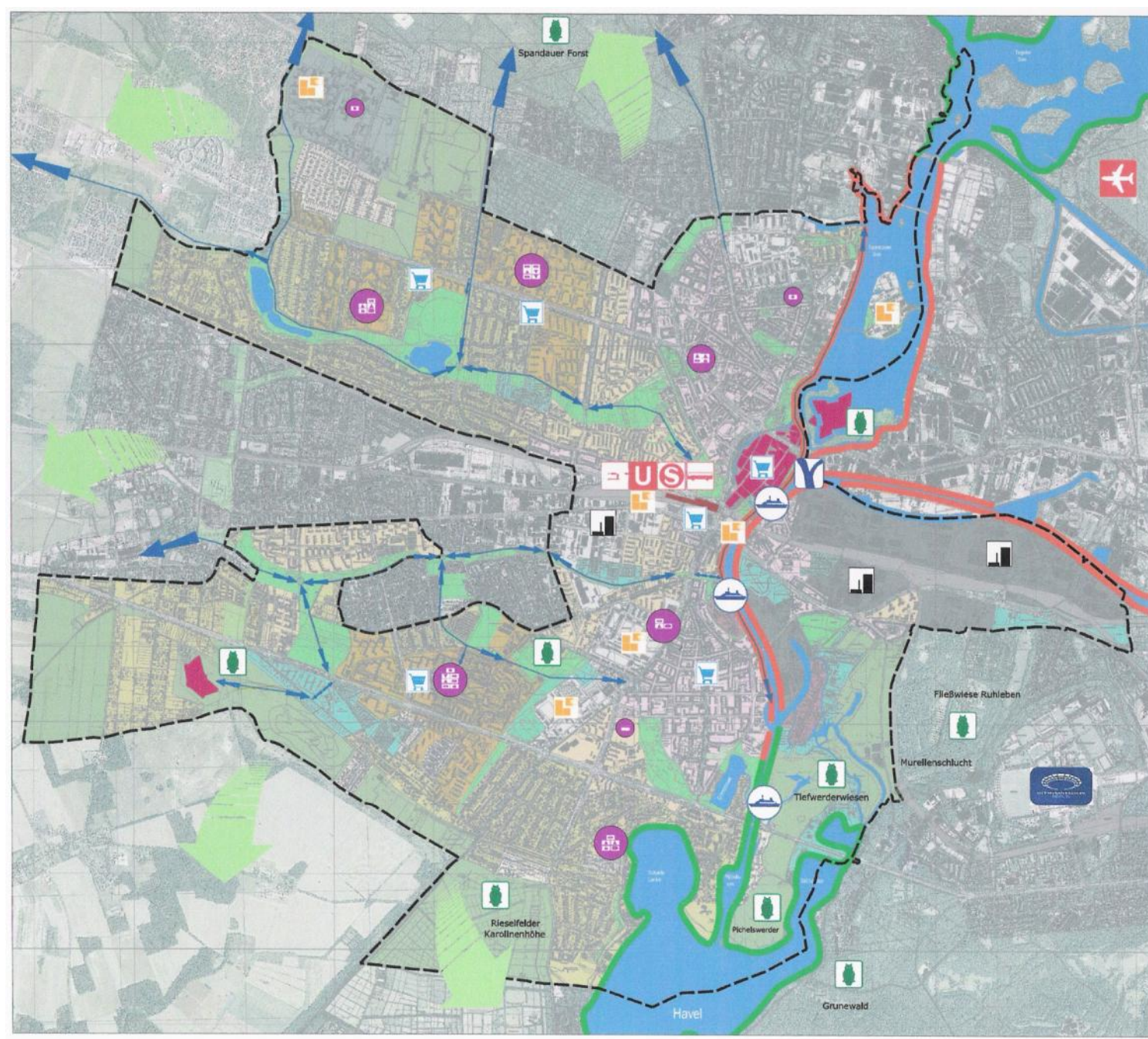
Leuschnerdamm 31
10999 Berlin
Birkbuschstraße 62
12167 Berlin

M 1:10.000 (DIN A 0)
0 m 500 m 1000 m

Senatsverwaltung
für Stadtentwicklung

Silne strony i potencjały

Akcja przestrzeń Szpandawa Środek

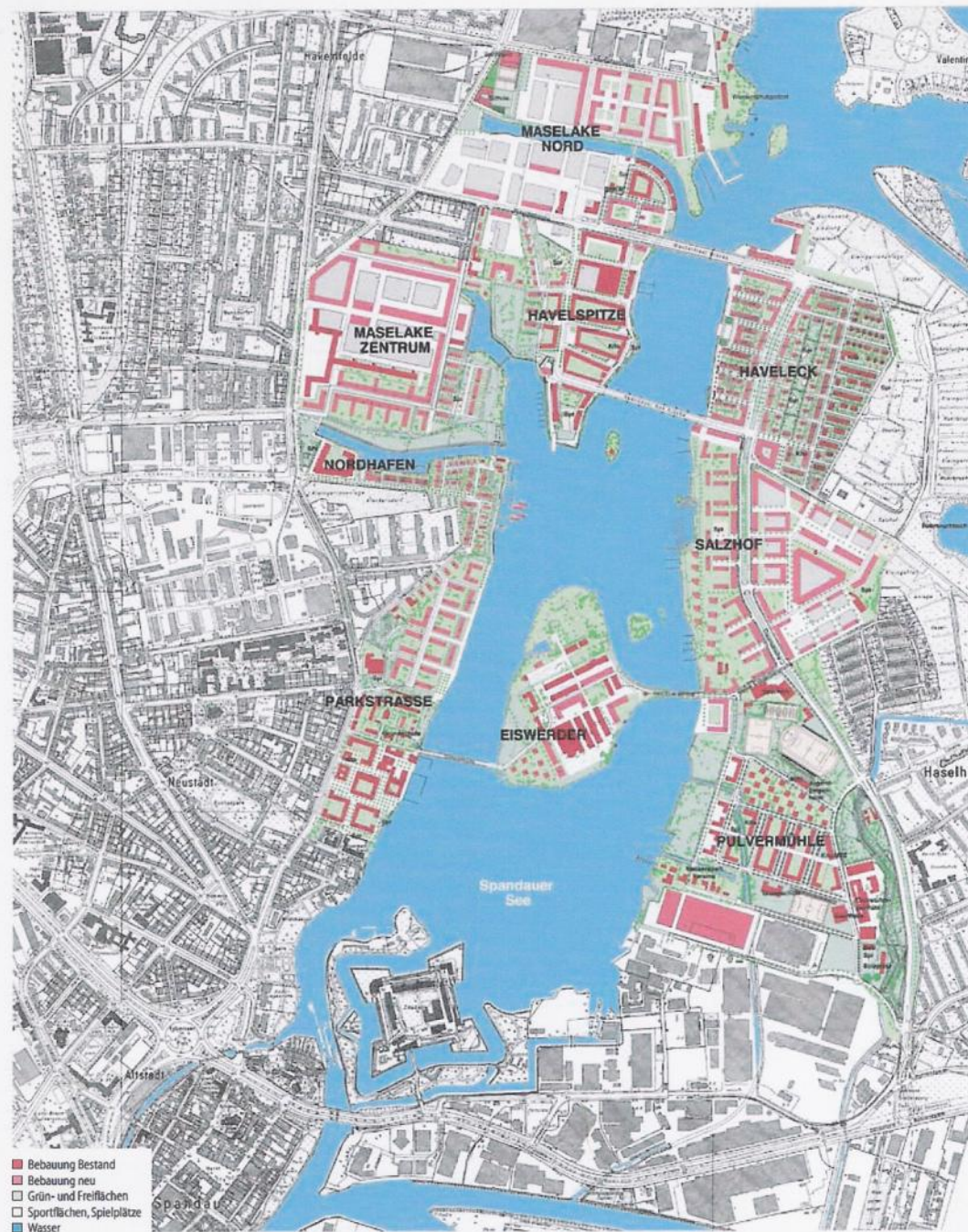


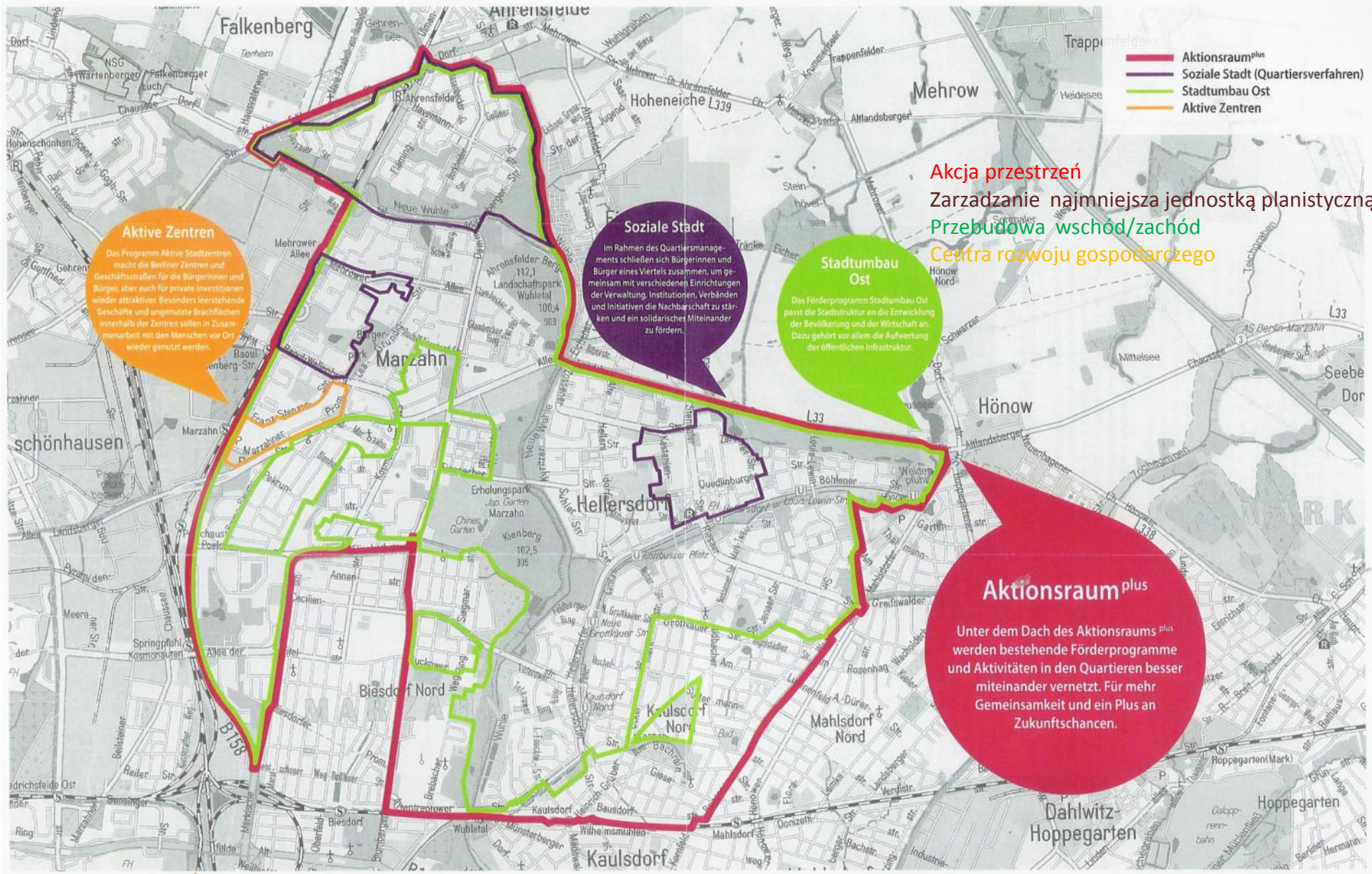
Rada Rozwojowa:

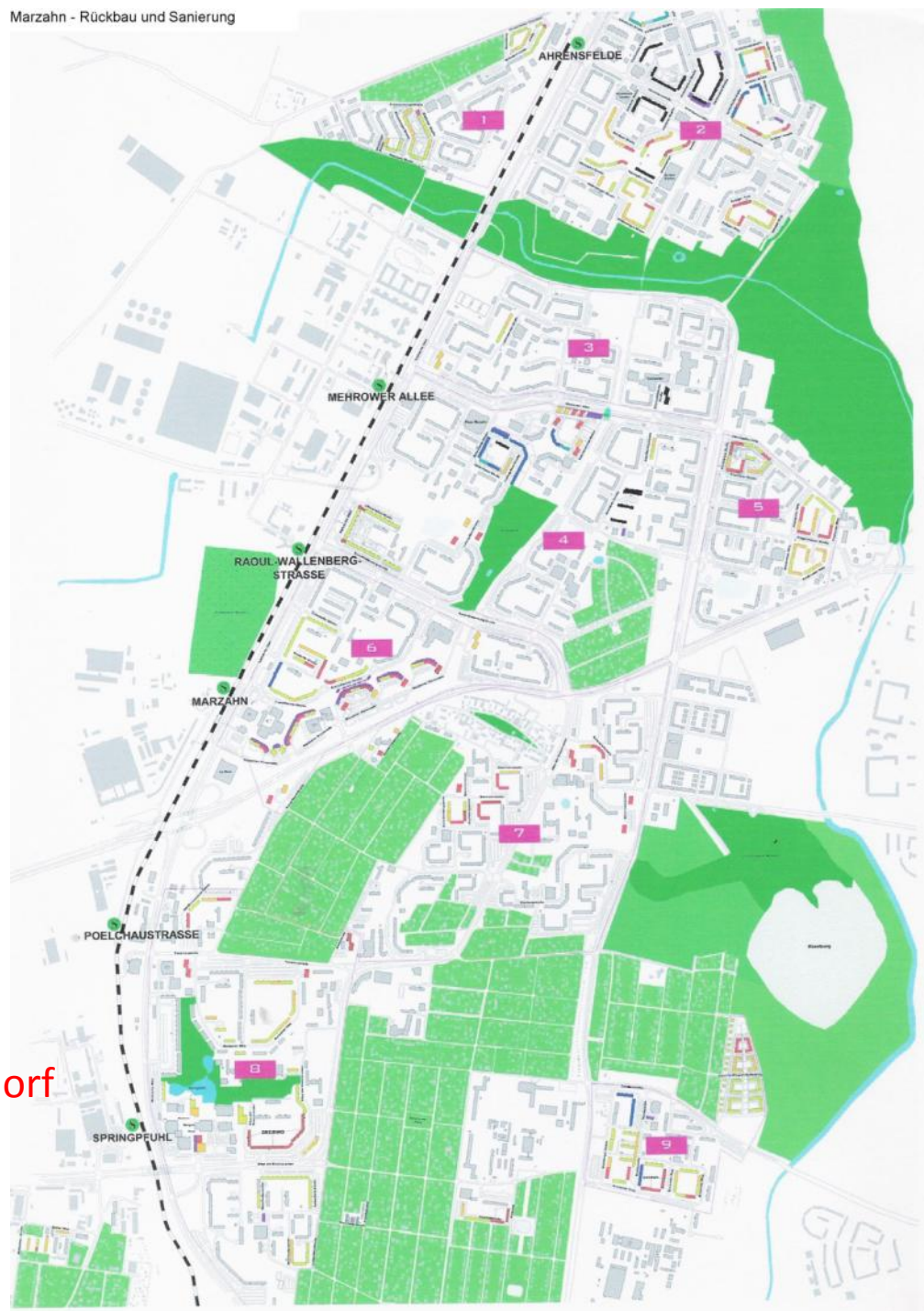
- właściciele,
- najemcy,
- Przedsiębiorcy
- Przedstawiciele Rządu ds.
- Rozwoju Przestrzennego
- Przedstawiciele biur planistycznych

Plan rozwoju miasta nad wodą
Berlin – Górna Hawela

Akcja przestrzeń Szpandawa Środek
Przestrzeń rozwoju urbanistycznego





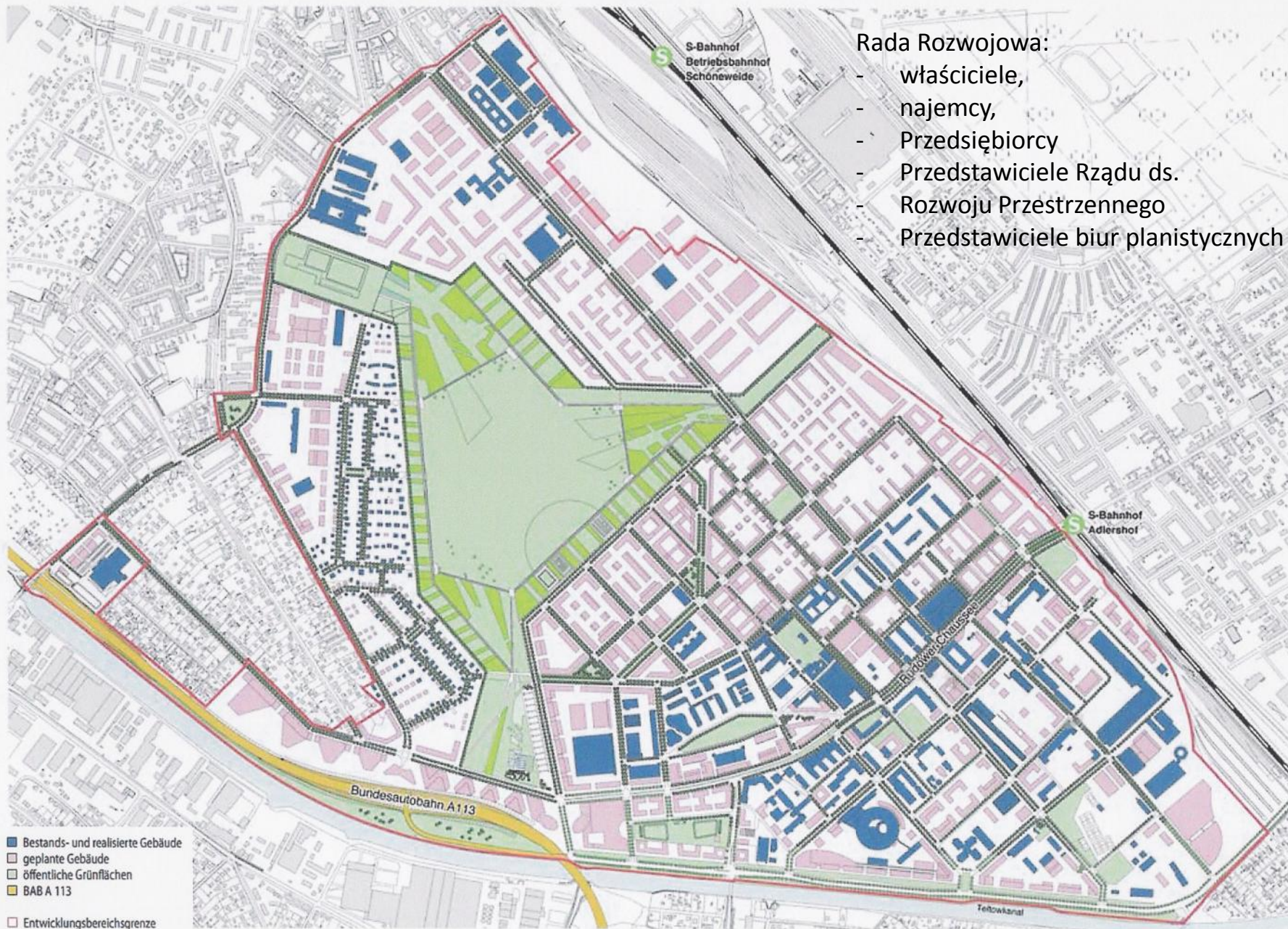


Marzahn – wyburzenia i sanacja

Akcja przestrzeń Płn. Marzahn/Płn. Hellersdorf

Rada Rozwojowa:

- właściciele,
- najemcy,
- Przedsiębiorcy
- Przedstawiciele Rządu ds. Rozwoju Przestrzennego
- Przedstawiciele biur planistycznych



- Bestands- und realisierte Gebäude
- geplante Gebäude
- öffentliche Grünflächen
- BAB A 113
- Entwicklungsbereichsgrenze

Entwicklungsplan

Plan zagospodarowania Johannisthal/Adlershof
Pierwsze, historyczne lotnisko Berlina (pionierskie loty Lilienthala †1896)

Johannisthal/Adlershof

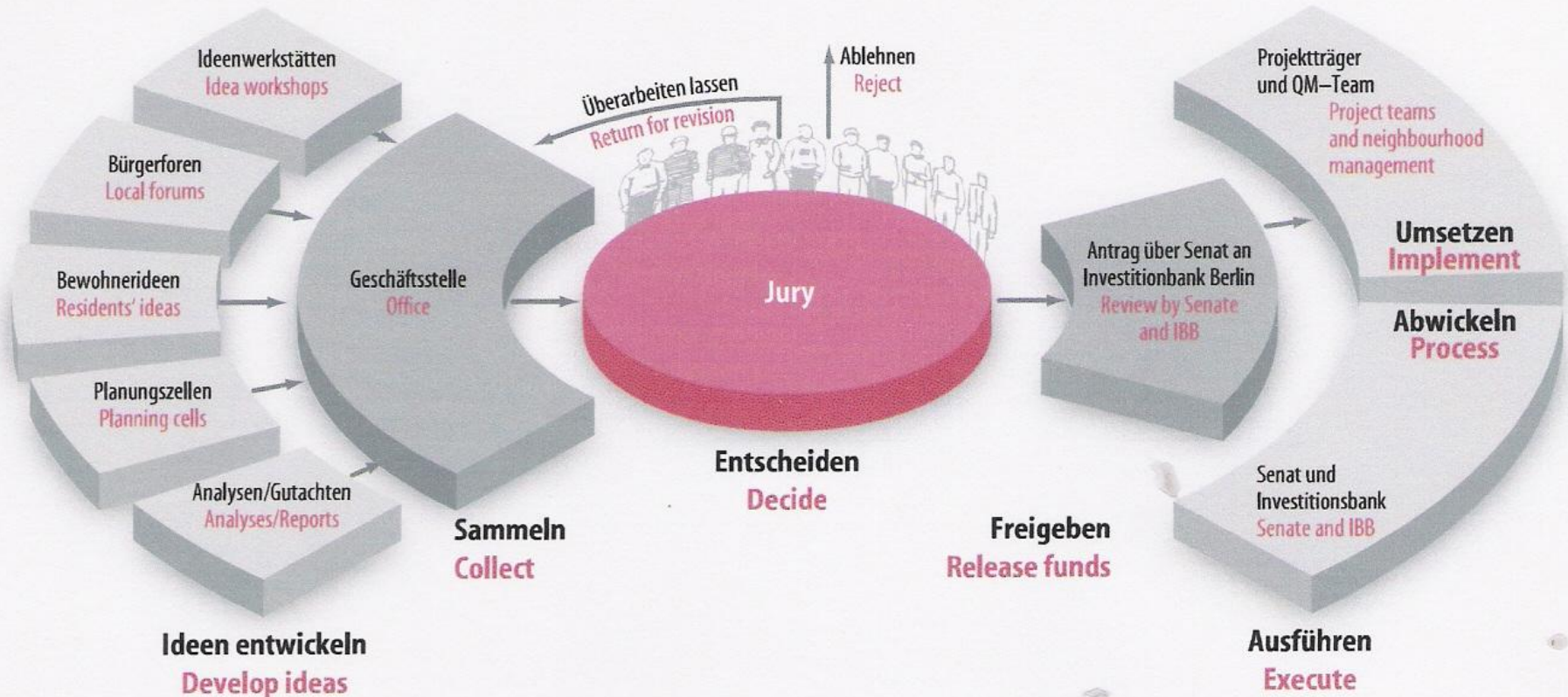
Fundusz Sąsiedzki Obywatelskie jury konkursowe

Małe projekty do 5000 €

Upiększanie otoczenia

- Domów
- Ulic,
- Palców zabaw
- Akcje sadzenia

■ Projekte nach Bürgerwillen – Wie entsteht ein Quartiersfondsprojekt? How do decisions on Neighbourhood Fund projects come about?



Projekte zgodne z wolą mieszkańców – jak powstaje projekt funduszu kwartału ?

Die vier Module des Grünflächeninformationssystems (GRIS)

- "GAIA" (Fachdatenbank zum Grünflächen-, Baum- und Spielplatzkataster, Kalkulation des Pflegeaufwandes),
- "YADE GBKat" (Geografisches Informationssystem (GIS)),
- "Datenbank SenStadt" (MS-Access-Datenbank mit Standardauswertungen) und
- "Internet-/Intranetauskunft"³³. Intranet ist nur behördenintern zugänglich. Dagegen steht die Komponente Internetauskunft der gesamten Bevölkerung zur Verfügung.

Cztery moduły informatyczne systemu zieleni miejskiej (GRIS)

Übersichtskarte der Gesamtstädtischen Ausgleichskonzeption



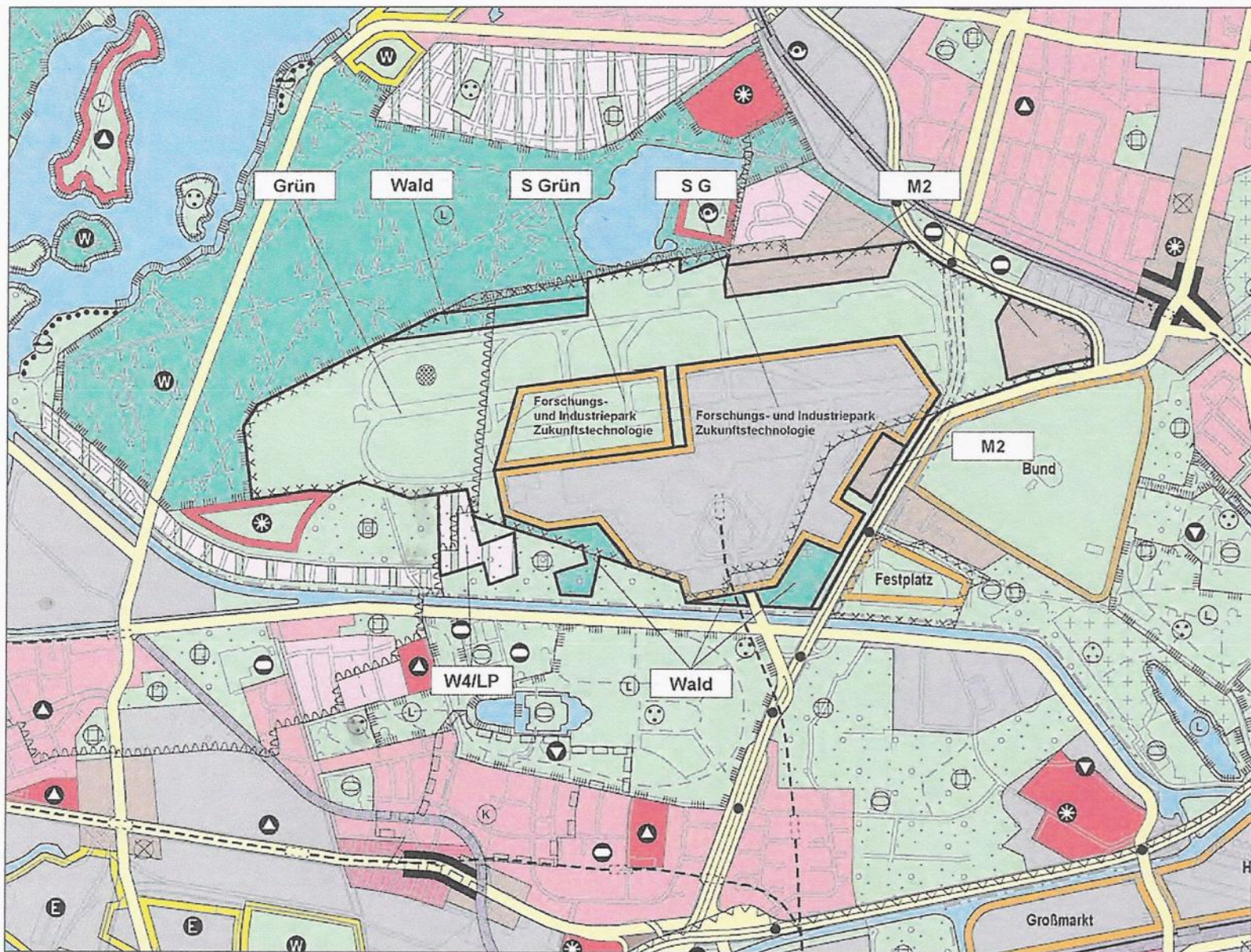
Mapa przeglądowa ogólnomiejskiej koncepcji kompensacji

Główne drogi zielone - digitalna karta turystyczna

Projekt obywatelski
„spacerowicz –doświadczalny”

Digitale Wanderkarte





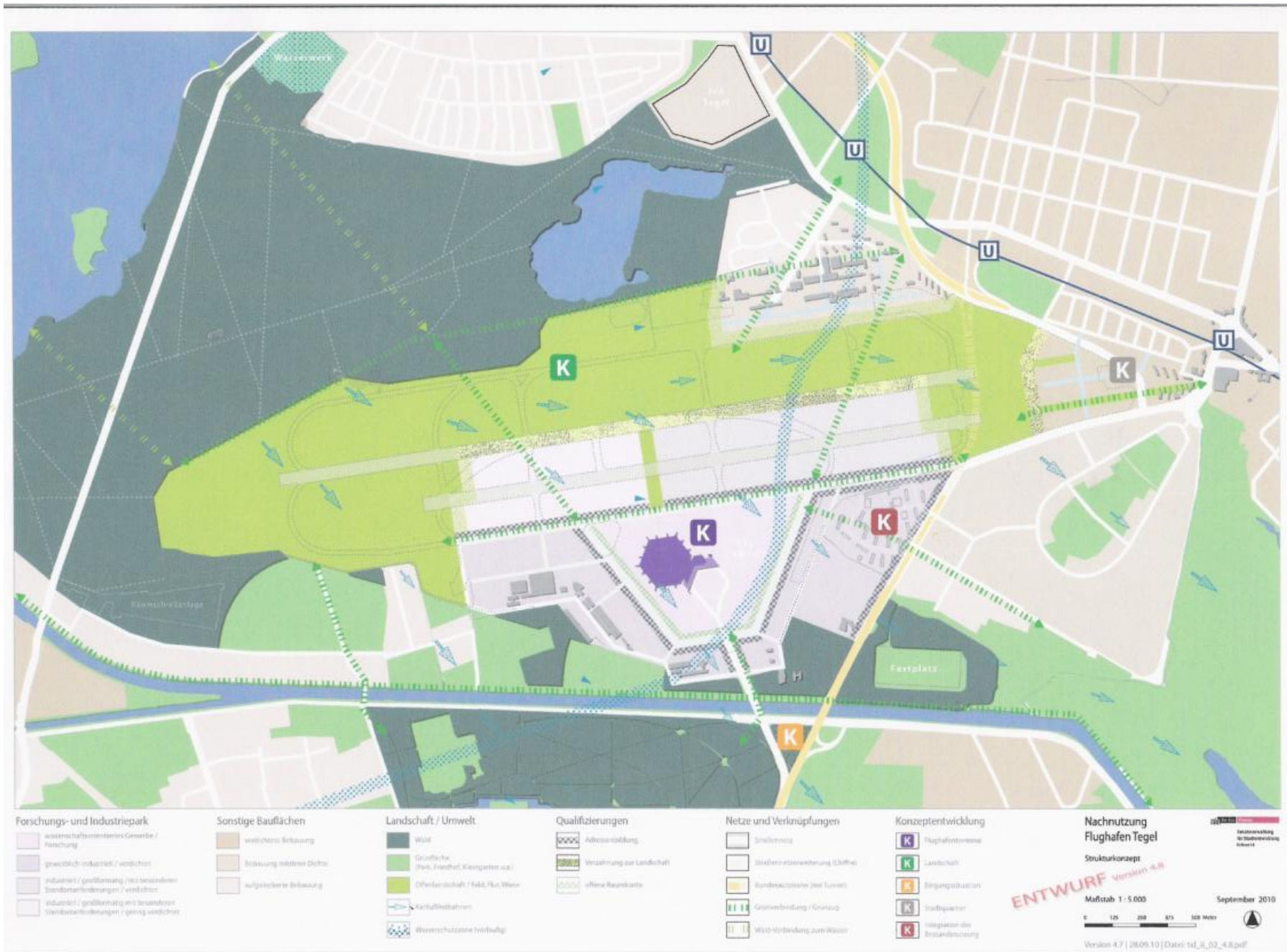
Beabsichtigte Änderung der FNP-Darstellung

1:35.000

Bearbeitung | B 24 / Tel.: 9025 - 1244

Stand: 10.12.2010

Zamierzone zmiany planu użytkowania *Obszar późniejszego użytkowania lotniska Tegel*



Nowe użycowanie terenu lotniska Tegel. Koncepcja strukturalna

Przyszłe
użytkowanie
lotniska
Tegel



Beabsichtigte Änderung des Programms Erholung und Freiraumnutzung

Maßstab 1 : 35 000

Zmiany planu zagospodarowania rekreacyjnego i użytkowania terenów otwartych

12 planowanych przestrzeni strategicznych

Linienhafte Darstellungen

- Übergeordneter Hauptweg, ab 25 km
- Übergeordneter Hauptweg, temporärer Umweg
- Übergeordneter Hauptweg, abweichende Ausschilderung
- Regional bedeutsamer Weg, 10 – 25 km
- Regional bedeutsamer Weg, temporärer Umweg
- Lokal bedeutsamer Weg
- Bereichswanderweg Brandenburg
- Lokalwanderweg Brandenburg

Symbolhafte Darstellungen und Gehölzstrukturen

- Dichter Baumbestand
- Lockerer Baumbestand
- Einzelbaum
- Baumreihe
- Allee
- Lineare Gehölzstruktur
- Ausblick
- Besondere Höhenstruktur
- Quelle, symbolisch

Leitbild Landschaft

Flächendarstellungen

- Städtisch und siedlungsgeprägter Raum
- Historischer Siedlungskern der Dörfer
- Bahn
- Wasserfläche
- Fließgewässer
- Wald
- Landwirtschaftliche Nutzung, nachwachsende Rohstoffe im Wechsel mit Farbfeldern
- Landwirtschaftliche Nutzung, Wiese / Weide
- Landwirtschaftliche Nutzung, Obstwiese
- Sukzessionsflächen und Sonderbiotope
- Historische Freiraumstruktur der Dörfer
- Öffentliche Grün- und Erholungsanlage
- Zweckbestimmte Grünfläche (Friedhof, Kleingarten, Sportanlage)
- Historische Siedlungs- und Freiraumstruktur der Krankenhausanlagen, Kernbereich
- Historische Siedlungs- und Freiraumstruktur der Krankenhausanlagen, Saumbereich
- Baufächendarstellung gemäß Flächennutzungsplan (nachrichtlich)

Pomiedzy Pankow i pół. granicą miasta

Przestrzenna struktura programu – rejonu półn.-wschodniego Berlina

Tempelhofer Park – Tempelhofer Freiheit

Öffnungszeiten

Die Öffnungszeiten werden jahreszeitenabhängig geregelt. Nach Ende der Öffnungszeiten werden die Eingänge geschlossen. Danach kann der Park an den Haupteingängen durch Dreh Tore verlassen werden.

Januar	7:30- 17:00 Uhr
Februar	7:00 - 18:00 Uhr
März	6:00- 19:00 Uhr
April	6:00- 20:30 Uhr
Mai	6:00- 21:30 Uhr
Juni	6:00 - 22:30 Uhr
Juli	6:00- 22:30 Uhr
August	6:00 - 21:30 Uhr
September	6:00- 20:30 Uhr
Oktober	7:00 - 19:00 Uhr
November	7:00- 18:00 Uhr
Dezember	7:30 - 17:00 Uhr

Nutzungseinschränkungen

Zwischen den Landebahnen und im südlichen Bereich des Tempelhofer Parks befinden sich sensible Bereiche für Tiere und Pflanzen, die mit Hinweisschildern versehen oder eingezäunt sind. Dies führt in bestimmten Zeiten des Jahres zu Nutzungseinschränkungen. Bitte nehmen Sie Rücksicht! Darüber hinaus wurden einige Gebäude und kleine Teilflächen auf dem Gelände umzäunt, die aus Gründen der Verkehrssicherheit derzeit nicht genutzt werden können.

Legende

- erste Pionier- und Zwischennutzungsflächen
- Sonderflächen
- Temporär geschützter Lebensraum (1. April - 31. Juli)
- Geschützter Lebensraum mit Zaunanlage
- Logistikfläche
- Spielflächen für Freizeitfußball (60 x 40 m / 90 x 60 m)
- Bundeswehrfläche

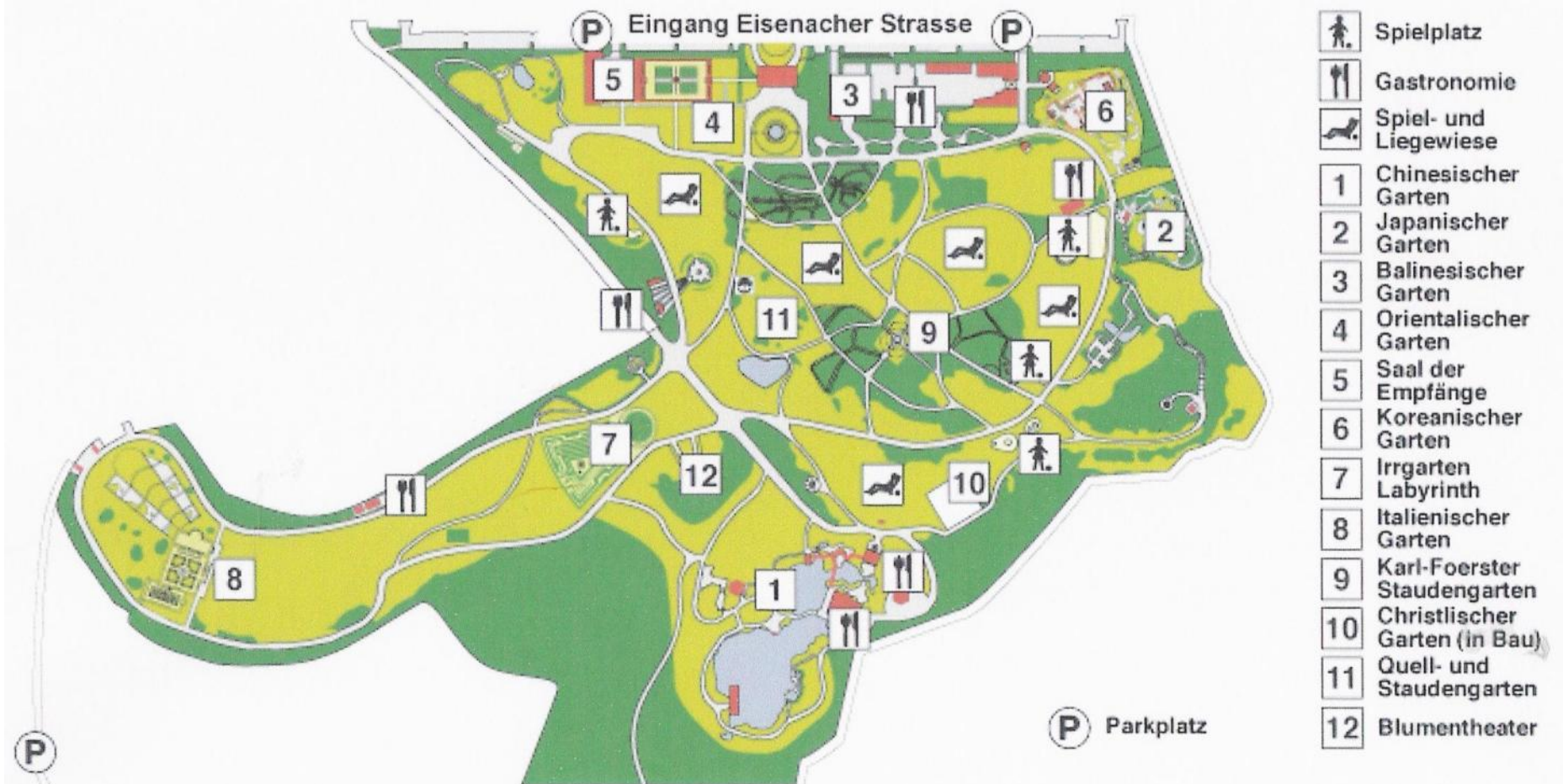
- Information
- Geschützter Lebensraum für Tiere und Pflanzen
- Hundauslaufgebiet
- Grillbereich
- Aussichtspunkt
- WC
- Zaun
- Haupteingang
- Nebeneingang

Plangrundlage: minigram Studio für Markendesign GmbH
 über Grün Berlin GmbH
 Überarbeitung: Senatsverwaltung für Stadtentwicklung
 Stand: September 2010

Park Tempelhof w dzielnicy „Wolność Tempelhofu”

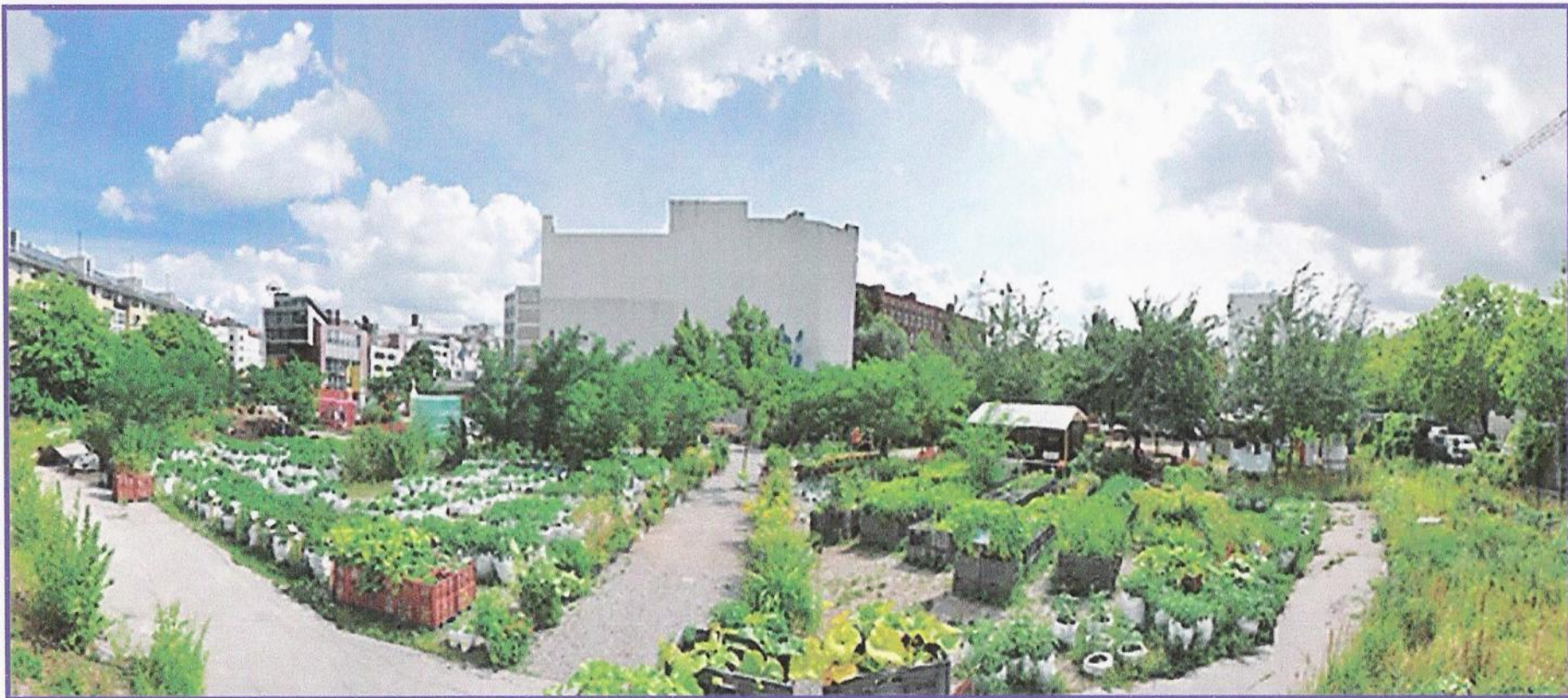
Ogrody Świata w Parku Wypoczynku Marzahn in Berlin

Gärten der Welt - Marzahn



Zieleń mobilna i Ogrody Księżniczek. Żywność ekologiczna

Nomadisch Grün und die Prinzessinnengärten

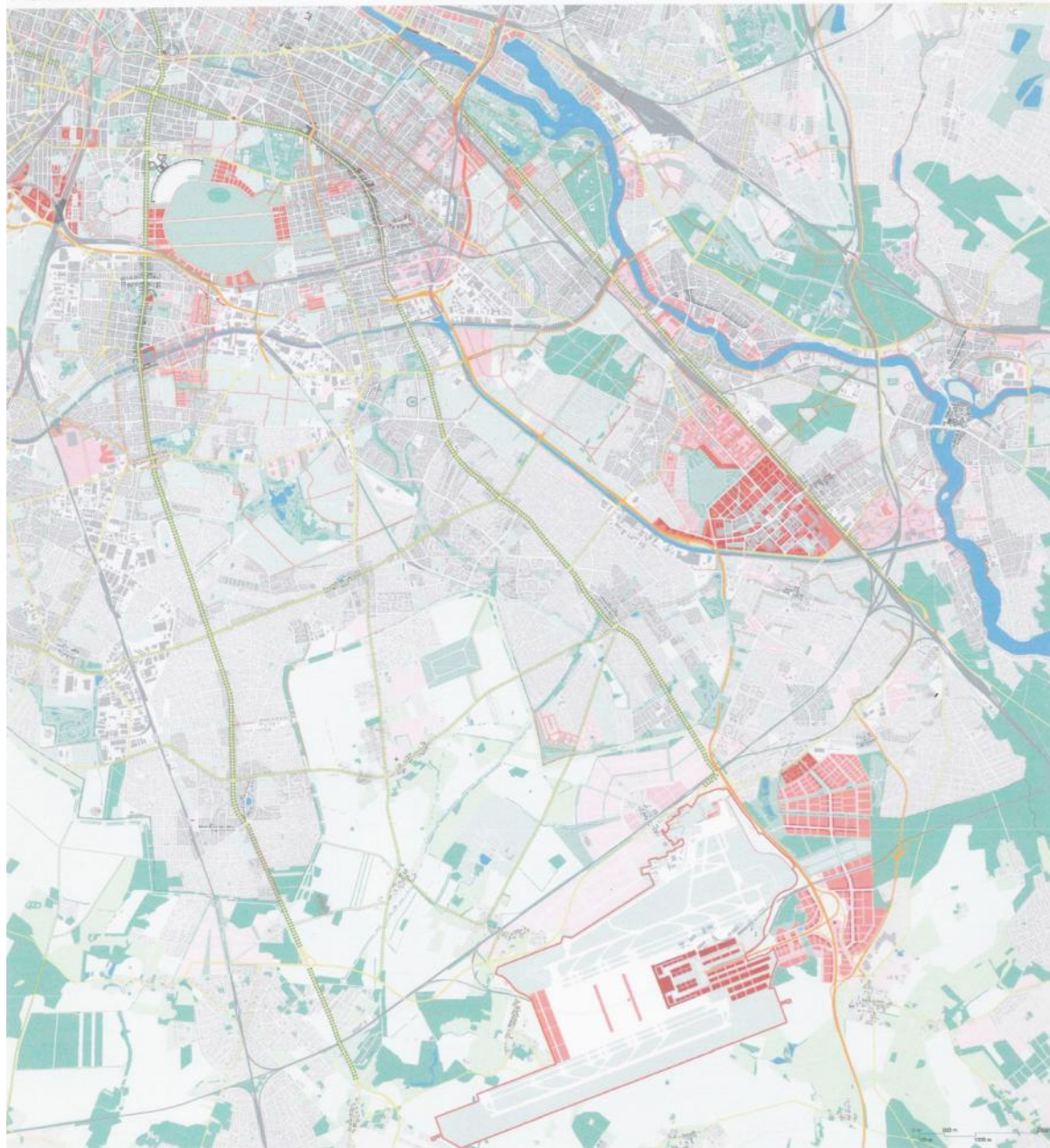


LANDWIRTSCHAFT IN DER STADT: WARUM WIR ES AUF DER STRASSE TUN
Rolnictwo w mieście

Dziękuję za uwagę

Dysponuje licznymi materiałami i informacjami
o rozwoju zieleni miejskiej Berlina.

E-mail: weckwre@gmx.de



Plan
Rejon pód.-wschodni Berlina

System informatyczny miasta i środowiska <ISU>

Informationssystem Stadt und Umwelt (ISU)

Datenpool SenStadt/Bezirke

Nutzer

